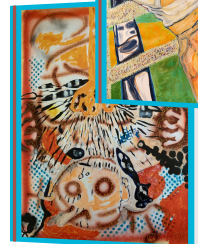


Du 11 au 30 septembre

Vernissage lundi 11 septembre à 18h

Marc Berger Peintre

Formé aux Beaux-Arts de Munich, Marc, natif de Lucerne (Suisse), a vécu 15 ans à Berlin. Il raconte avoir séjourné bien souvent en Bresse dès les années 90, notamment avec sa maman. Installé depuis 2008 à La Chapelle-Saint-Sauveur, il exerce avec un talent reconnu son art. Il parle avec passion et inspiration de la



peinture et de l'art plus généralement. Tout intéresse ce néo-bressan. Il accorde une grande importance à « l'intégrité, la sincérité de l'artiste dans son travail ». Pour lui, l'art et la peinture ont cette vertu d'être toujours « contemporains ». Nous sommes touchés, émus, par un tableau car il parle à notre cœur et à nos sens, qu'il s'agisse de la toile ancienne d'un grand maître ou d'une œuvre toute récente. Des couleurs, des symboles, des formes, des figures... émaillent chaque œuvre pour le plaisir des yeux.



Office de Tourisme du Pays de la Bresse bourguignonne

1, Place Saint-Jean
71500 Louhans
03 85 75 05 02

info@bresse-bourguignonne.com
www.bresse-bourguignonne.com

Les expositions ont lieu au : Bureau d'Information Touristique de Pierre de Bresse

Ouvert de mai à septembre
Place du Monument
71270 PIERRE DE BRESSE
03 85 76 85 78

info.pierre@bresse-bourguignonne.com



Plan cavalier disponible au Bureau d'Information Touristique ou en scannant ici



Découvrez le charmant village de Pierre de Bresse, classé « Cité de Caractère de Bourgogne-Franche-Comté ».

Le village possède une architecture de brique typique du nord de la Bresse. Il a la particularité de posséder deux églises, Saint Marcel et Terrans qui faisait partie de la propriété du même nom. Le château départemental, son parc (classés aux Monuments Historiques) et son écomusée accueillent le public tout au long de l'année.



Crédits Photos © : Association pierroise, Cb MILLET, Chap'o Class, Louis THIBAUDET, Ingrid LAMBOROT, Fleurs de mousse, Marc BERGER, Ecomusée de la Bresse bourguignonne, Commune de Pierre-de-Bresse



Programme des Expositions Pierre de Bresse - 2023



Du 6 mai au 27 mai

Vernissage vendredi 5 mai à 19h

Peinture-Art Association pierroise

L'association PEINTURE-ART Pierre de Bresse vous fait découvrir l'art de la peinture, du dessin et d'autres formes d'expressions artistiques.

Chaque atelier permet d'exprimer sa créativité, de s'évader dans son imaginaire, dans une ambiance studieuse et conviviale. Débutants et peintres confirmés se retrouvent pour réaliser des œuvres avec des

sujets d'une grande diversité, des techniques également diverses, ceci avec des approches pédagogiques nouvelles et modernes (vidéos) ; ils ont aussi le plaisir d'échanger sur leur vision de l'art, en toute liberté créative... L'expérience et la maîtrise des plus aguerris bénéficient ainsi aux nouveaux arrivants. Les membres se réunissent à la salle André Berry, rue des Potiers à Pierre de Bresse, le mercredi de 17 heures à 20 heures. Venez découvrir les réalisations, si éclectiques, des artistes de l'association. Venez échanger avec eux.



Du 30 mai au 17 juin

Vernissage mardi 30 mai à 18h

Cb MILLET Peintre et poète

Née à Verrières le Buisson en 1953, Catherine est une artiste reconnue très prolifique. Elle est membre de l'ACADEMIE EUROPEENNE DES ARTS, du ART CLUB de

Cuiseaux, le Pays des Peintres. Elle bénéficie de la Cotation Drouot à Lausanne. Elle expose régulièrement tant en France qu'à l'étranger, en Europe et aux Etats-Unis... sans oublier Cuiseaux (fidèle de la Cité des Peintres), Louhans, Mâcon...

et bien sûr Pierre-de-Bresse.. Après une première période classique, elle se passionne pour l'ART ABSTRAIT et, plus récemment, pour l'ART LIQUIDE.

Aujourd'hui, pour Catherine, peintures, poésies et photos se croisent et s'entrecroisent au gré des toiles, suivant les périodes, l'aventure rencontrée, les sites découverts... Venez la découvrir ou la redécouvrir à la Grenette.



Du 19 juin au 8 juillet

Vernissage lundi 19 juin à 18h

CHAP'O CLASS Le chapeau : Un état d'esprit, une philosophie

Eric LAVOCAT, Créateur de chapeau, est le seul chapelier, fabricant de chapeaux de paille et de feutre en

BOURGOGNE. Sous l'enseigne « CHAP'O CLASS » basée à Epervans, dans son atelier, il fabrique votre chapeau ! Vous voulez un haut de forme, une capeline, un canotier, un borsalino... vous voici élégant(e) avec un look

bien à vous. Natif du département, Eric est aussi connu pour ses chapeaux de feutre confectionnés pour les associations de conscrits, une tradition bien ancrée dans notre chère Bourgogne. Venez découvrir ses chapeaux les plus drôles, les plus charmants, les plus « classes » au Point I. Eric proposera, s'il trouve un peu de temps, aussi quelques DEMONSTRATIONS de réalisation de chapeaux de paille. DATES AFFICHEES à la Grenette en JUIN 2023.



Du 10 juillet au 29 juillet

Vernissage lundi 10 juillet à 18h

Louis Thibaudet Un peintre bressan

Louis Thibaudet (1901-1980) est le fils d'un forgeron de La Frette. Orphelin de père à 7 ans, la vie ne l'a pas épargné. Pourtant dès son plus

jeune âge, il dessine, il sait que sa vocation c'est la peinture. Il fera tout pour se consacrer à son art. Dès 1925, ses dessins sont remarquables et exposés par des galeristes. Les critiques élogieuses lui permettent d'exposer

ensuite à Dijon, Lyon et Paris. En 1943, il est nommé Professeur de peinture à l'Ecole Nationale des Beaux-Arts de Bourges. Pour Thibaudet, "enseigner l'Art consiste à transformer des élèves en créateurs". Il rassemble autour de lui des élèves passionnés, qui le suivent en été à Tournus pour peindre avec lui. Durant sa retraite près de Tournus puis à Mâcon, il va continuer à peindre jusqu'à sa mort. Des tableaux sont exposés au Musée de Mâcon et à Louhans, où une salle lui est consacrée. Venez découvrir la vie de cet artiste et admirer ses œuvres originales lors du vernissage.



Du 31 juillet au 19 août

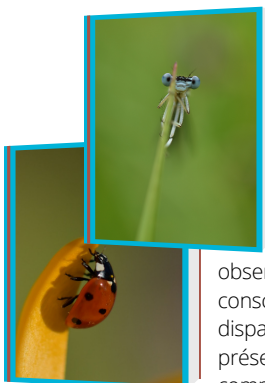
Vernissage lundi 31 juillet à 18h

Ingrid LAMBOROT Photographe

Ingrid prospecte les jardins, les prés, les sous-bois et les bords des rivières, la Seille et la Saône, pour y dénicher plus particulièrement des insectes. Ses

observations attentives lui ont fait prendre conscience de la diminution, voire de la disparition de certaines espèces. Elle nous présente ici une trentaine de ses photographies comme autant de moyens de mettre en valeur et

de sublimer ces guêpes, coléoptères, papillons et autres demoiselles. Ces dernières veulent à la fois montrer la diversité de ce vaste petit monde quasi-inconnu, mais aussi susciter l'émerveillement, la curiosité du visiteur et sensibiliser à la protection de l'environnement. En sortant de cette exposition vous aurez envie à votre tour de partir à leur rencontre mais aussi de vous interroger sur le devenir de ces petites bêtes qui nous entourent. On estime en effet que, sur près de 35 000 espèces recensées en France, 80% de la biomasse des insectes a diminué en 30 ans.



Du 21 août au 9 septembre

Vernissage lundi 21 août à 18h

Fleurs de mousse Sculptures végétales

Installé au bord du Doubs, entre rivière et forêt, se niche l'atelier de Béatrice. Après avoir bénéficié d'une

formation solide aux Arts Déco de Strasbourg, elle se passionne pour les plantes. Avec des matériaux inédits dans l'art végétal naturel, (métal, charbon, liane, béton, laine feutrée, verre soufflé...).

Béatrice crée des compositions originales, chacune en pièce unique. Ses lampes en fibre végétales, apportent également une chaleureuse ambiance dans un intérieur. Selon ses disponibilités, Béatrice Gomez pourra réaliser, dans notre Grenette, une "composition en direct". Informations sur place à partir du mois d'août.

